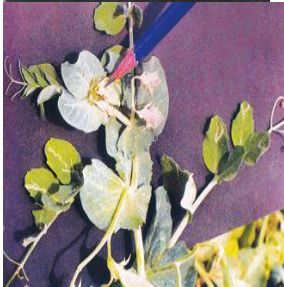


ਸਰਦੀਆਂ ਦੀਆਂ ਸਬਜ਼ੀਆਂ ਦੇ ਕੀੜੇ-ਮਕੌੜੇ ਅਤੇ ਰੋਕਥਾਮ

ਸਬਜ਼ੀਆਂ	ਕੀੜੇ ਅਤੇ ਨਿਸ਼ਾਨੀਆਂ	ਰੋਕਥਾਮ ਦੇ ਢੰਗ	ਸਾਵਧਾਨੀਆਂ
ਮਟਰ	<p>ਫਲੀ ਛੇਦਕ ਸੁੰਡੀਆਂ: ਹਰੀਆਂ ਸੁੰਡੀਆਂ ਫਲੀਆਂ ਵਿੱਚ ਦਾਖਲ ਹੋ ਜਾਂਦੀਆਂ ਹਨ ਅਤੇ ਨਵੇਂ ਅਤੇ ਤਾਜ਼ੇ ਦਾਣਿਆਂ ਨੂੰ ਖਾ ਜਾਂਦੀਆਂ ਹਨ। ਸੁੰਡੀਆਂ ਫੁੱਲਾਂ ਨੂੰ ਵੀ ਖਾਂਦੀਆਂ ਹਨ।</p> 	<p>ਜਿਉਂ ਹੀ ਫਲੀਆਂ ਲੱਗਣੀਆਂ ਸ਼ੁਰੂ ਹੋਣ, 900 ਗ੍ਰਾਮ ਸੇਵਿਨ 50 ਡਬਲਯੂ ਪੀ ਨੂੰ 80-100 ਲਿਟਰ ਪਾਣੀ ਵਿੱਚ ਘੋਲ ਕੇ ਪ੍ਰਤੀ ਏਕੜ ਦੇ ਹਿਸਾਬ ਦੋ ਹਫਤਿਆਂ ਦੇ ਫਰਕ ਤੇ ਛਿੜਕਾਅ ਕਰੋ</p> <p>ਹਮਲਾ ਹੋਣ ਦੀ ਸੂਰਤ ਵਿੱਚ 400 ਮਿਲੀਲਿਟਰ ਰੋਗਰ 30 ਈ ਸੀ (ਡਾਈਮੈਥੋਏਟ) ਨੂੰ 80-100 ਲਿਟਰ ਪਾਣੀ ਵਿੱਚ ਘੋਲ ਕੇ ਪ੍ਰਤੀ ਏਕੜ ਛਿੜਕਾਅ ਕਰੋ । ਲੋੜ ਪੈਣ ਤੇ ਇਕ ਛਿੜਕਾਅ 15 ਦਿਨਾਂ ਪਿੱਛੋਂ ਹੋਰ ਕਰੋ ।</p>	<p>ਫਸਲ ਦੀ ਤੁੜਾਈ ਤੋਂ ਘੱਟੋ-ਘੱਟ 20 ਦਿਨ ਪਹਿਲਾਂ ਇਸ ਜ਼ਹਿਰ ਦਾ ਛਿੜਕਾਅ ਬੰਦ ਕਰ ਦਿਉ ।</p>

ਮਟਰ ਦੇ ਸੁਰੰਗੀ ਕੀੜੇ ਅਤੇ ਚੇਪਾ (ਤੇਲਾ) :

ਮਟਰਾਂ ਦੇ ਸੁਰੰਗੀ ਕੀੜੇ ਦੀਆਂ ਸੁੰਡੀਆਂ ਪੱਤਿਆਂ ਵਿੱਚ ਸੁਰੰਗਾਂ ਬਣਾ ਲੈਂਦੀਆਂ ਹਨ ਅਤੇ ਪੱਤੇ ਨੂੰ ਅੰਦਰ ਖਾਂਦੀਆਂ ਹਨ। ਦਸੰਬਰ ਤੋਂ ਮਾਰਚ ਦੇ ਦੌਰਾਨ ਇਹ ਬਹੁਤ ਨੁਕਸਾਨ ਕਰਦੇ ਹਨ। ਚੇਪਾ ਵੀ ਰਸ ਚੂਸਦਾ ਹੈ ਜਿਸ ਕਾਰਨ ਪੱਤੇ ਪੀਲੇ ਪੈ ਜਾਂਦੇ ਹਨ ।



ਹਮਲਾ ਹੋਣ ਦੀ ਸੂਰਤ ਵਿੱਚ 400 ਮਿਲੀਲਿਟਰ ਰੋਗਰ 30 ਈ ਸੀ (ਡਾਈਮੈਥੋਏਟ) ਨੂੰ 80-100 ਲਿਟਰ ਪਾਣੀ ਵਿੱਚ ਘੋਲ ਕੇ ਪ੍ਰਤੀ ਏਕੜ ਛਿੜਕਾਅ ਕਰੋ । ਲੋੜ ਪੈਣ ਤੇ ਇਕ ਛਿੜਕਾਅ 15 ਦਿਨਾਂ ਪਿੱਛੋਂ ਹੋਰ ਕਰੋ ।

ਸਾਵਧਾਨੀ : ਫਸਲ ਦੀ ਤੁੜਾਈ ਤੋਂ ਘੱਟੋ-ਘੱਟ 20 ਦਿਨ ਪਹਿਲਾਂ ਇਸ ਜ਼ਹਿਰ ਦਾ ਛਿੜਕਾਅ ਬੰਦ ਕਰ ਦਿਉ ।

	<p>ਮਟਰਾਂ ਦੇ ਤਣੇ ਦੀ ਮੱਖੀ : ਇਹ ਕੀੜਾ ਬੀਜ ਉੱਗਣ ਸਮੇਂ ਫ਼ਸਲ ਦਾ ਬਹੁਤ ਨੁਕਸਾਨ ਕਰਦਾ ਹੈ ।</p> 	<p>ਇਹ ਕੀੜਾ ਬੀਜ ਉੱਗਣ ਸਮੇਂ ਫ਼ਸਲ ਦਾ ਬਹੁਤ ਨੁਕਸਾਨ ਕਰਦਾ ਹੈ । ਬਿਜਾਈ ਸਮੇਂ ਸਿਆੜਾਂ ਵਿੱਚ 3 ਕਿਲੋ ਥਿਮਟ 10 ਜੀ (ਫੋਰੋਟ) ਜਾਂ 10 ਕਿਲੋ ਫਿਊਰਾਡਾਨ 3 ਜੀ (ਕਾਰਬੋਫੂਰਾਨ) ਦਾਣੇਦਾਰ ਪ੍ਰਤੀ ਏਕੜ ਸਿਆੜਾਂ ਵਿੱਚ ਪਾਉ ਕੀੜੇ ਦੇ ਹਮਲੇ ਤੋਂ ਬਚਾਅ ਲਈ ਬਿਜਾਈ ਅਕਤੂਬਰ ਦੇ ਦੂਜੇ ਪੰਦਰਵਾੜੇ ਵਿੱਚ ਕਰੋ ।</p>	<p>ਸਾਵਧਾਨੀ : ਦਵਾਈ ਸਿੱਧੀ ਹੱਥਾਂ ਨੂੰ ਨਾ ਲੱਗਣ ਦਿਉ । ਦਵਾਈ ਪਾਉਣ ਸਮੇਂ ਦਸਤਾਨੇ ਵਰਤੋ ।</p>
<p>ਆਲੂ</p>	<p>ਪੱਤਝੜ ਮੌਸਮ ਦੀ ਫ਼ਸਲ 1. ਤੇਲਾ ਤੇ ਚੇਪਾ : ਤੇਲੇ ਦੇ ਹਮਲੇ ਵਾਲੇ ਪੱਤਿਆਂ ਦੀਆਂ ਠੂਠੀਆਂ ਬਣ ਜਾਂਦੀਆਂ ਹਨ ਅਤੇ ਪੱਤੇ ਪੀਲੇ ਪੈ ਕੇ ਸੁੱਕ ਜਾਂਦੇ ਹਨ । ਬੂਟੇ ਮਧਰੇ ਰਹਿ ਜਾਂਦੇ ਹਨ ਅਤੇ ਝੁਲਸੇ/ਮੱਚੇ ਹੋਏ ਜਾਪਦੇ ਹਨ । ਚੇਪੇ ਦਾ ਹਮਲਾ ਫ਼ਸਲ ਦੇ ਅਖ਼ੀਰ ਵਿੱਚ ਹੁੰਦਾ ਹੈ । ਚੇਪੇ ਦੇ ਹਮਲੇ ਕਾਰਨ ਫ਼ਸਲ ਮੱਧਰੀ ਰਹਿ ਜਾਂਦੀ ਹੈ । ਰਸ ਚੂਸਣ ਤੋਂ ਬਿਨਾਂ ਚੇਪਾ ਵਿਸ਼ਾਣੂ ਰੋਗ ਦੀ ਛੂਤ ਵੀ ਫੈਲਾਉਂਦਾ ਹੈ ਅਤੇ ਬੀਜ ਦੀ ਕੁਆਲਿਟੀ ਵੀ ਘਟਾਉਂਦਾ ਹੈ ।</p>	<p>ਜਿਉਂ ਹੀ ਕੀੜੇ ਨਜ਼ਰ ਆਉਣ, ਇਸ ਦੀ ਰੋਕਥਾਮ ਲਈ ਫ਼ਸਲ ਨੂੰ ਦੋ ਛਿੜਕਾਅ 10 ਦਿਨ ਦੇ ਫਰਕ ਨਾਲ 300 ਮਿਲੀਲਿਟਰ ਰੋਗਰ 30 ਈ ਸੀ (ਡਾਈਮੈਥੋਏਟ) ਜਾਂ ਮੈਟਾਸਿਸਟਾਕਸ 25 ਈ ਸੀ (ਐਕਸੀਡੀਮੈਟੋਨ ਮੀਥਾਈਲ) ਨੂੰ 80-100 ਲਿਟਰ ਪਾਣੀ ਵਿੱਚ ਘੋਲ ਕੇ ਪ੍ਰਤੀ ਏਕੜ ਛਿੜਕਾਅ ਕਰੋ । ਬੀਜ ਲਈ ਬੀਜੀ ਫ਼ਸਲ ਲਈ 5 ਕਿਲੋ ਥਿਮਟ 10 ਜੀ (ਫੋਰੋਟ) ਪ੍ਰਤੀ ਏਕੜ ਫ਼ਸਲ ਨੂੰ ਮਿੱਟੀ ਚਾੜ੍ਹਨ ਸਮੇਂ ਪਾ ਦਿਉ । ਇਸ ਪਿੱਛੋਂ ਕਿਸੇ ਕੀੜੇਮਾਰ ਦਵਾਈ ਦੇ ਛਿੜਕਾਅ ਦੀ ਲੋੜ ਨਹੀਂ ਰਹੇਗੀ ।</p>	<p>ਖਾਣ ਵਾਲੀ ਫ਼ਸਲ ਉੱਤੇ ਥਿਮਟ ਦੀ ਵਰਤੋਂ ਨਾ ਕਰੋ । ਮੈਟਾਸਿਸਟਾਕਸ ਜਾਂ ਰੋਗਰ ਨੂੰ ਆਲੂ ਪੁੱਟਣ ਦੇ 3 ਹਫ਼ਤੇ ਦੇ ਅੰਦਰ ਸਪਰੇਅ ਨਾ ਕਰੋ ।</p>



ਬਹਾਰ ਰੁੱਤ ਦੀ ਫ਼ਸਲ

1. ਕੁਤਰਾ ਸੁੰਡੀ (ਚੋਰ ਸੁੰਡੀ) : ਫ਼ਰਵਰੀ ਤੋਂ ਮਾਰਚ ਦੌਰਾਨ ਪੌਦਿਆਂ ਦਾ ਬਹੁਤ ਨੁਕਸਾਨ ਕਰਦੀ ਹੈ । ਇਹ ਸੁੰਡੀ ਛੋਟੇ ਪੌਦਿਆਂ ਨੂੰ ਜ਼ਮੀਨ ਦੀ ਪੱਧਰ ਤੋਂ ਕੱਟ ਦਿੰਦੀ ਹੈ ਅਤੇ ਬਾਅਦ ਵਿੱਚ ਆਲੂਆਂ ਵਿੱਚ ਖੋਡਾਂ ਪਾ ਦਿੰਦੀ ਹੈ।





2. ਏਫਿਡ (ਚੇਪਾ), ਜੈਸਿਡ (ਤੇਲਾ) ਅਤੇ ਹੱਡਾ ਫੁੰਡੀ :
ਚੇਪੇ ਬੂਟੇ ਦਾ ਰਸ ਚੂਸਦੇ ਹਨ ਅਤੇ ਵਿਸ਼ਾਣੂੰ ਰੋਗ

ਇਸ ਦੀ ਰੋਕਥਾਮ ਲਈ ਇੱਕ ਲਿਟਰ ਕਲੋਰਪਾਈਰੀਫਾਸ 20 ਈ ਸੀ ਪ੍ਰਤੀ ਏਕੜ 400 ਲਿਟਰ ਪਾਣੀ ਮਿਲਾ ਕੇ ਪੌਦਿਆਂ ਦੇ ਆਲੇ-ਦੁਆਲੇ ਵੱਟਾਂ ਉੱਤੇ ਛਿੜਕੋ ।

ਇਨ੍ਹਾਂ ਦੀ ਰੋਕਥਾਮ ਲਈ ਪ੍ਰਤੀ ਏਕੜ 300 ਮਿਲੀਲਿਟਰ ਮੈਟਾਸਿਸਟਾਕਸ 25 ਈ ਸੀ (ਮੀਥਾਈਲ ਐਕਸੀਡੀਮੈਟੋਨ) ਜਾਂ ਰੋਗਰ 30 ਈ ਸੀ (ਡਾਈਮੈਥੋਏਟ) ਨੂੰ 100 ਲਿਟਰ ਪਾਣੀ ਵਿੱਚ ਘੋਲ ਕੇ 10 ਦਿਨਾਂ ਦੇ ਵਕਫ਼ੇ ਨਾਲ ਉੱਗਣ ਤੋਂ ਛੇਤੀ ਬਾਅਦ ਸਪਰੇਅ ਕਰੋ ।

	<p>ਫੈਲਾਉਂਦੇ ਹਨ । ਇਸ ਤੋਂ ਇਲਾਵਾ ਤੇਲਾ ਅਤੇ ਹੱਡਾ ਭੁੰਡੀ ਵੀ ਫਸਲ ਦਾ ਨੁਕਸਾਨ ਕਰਦੇ ਹਨ ।</p> 		
<p>ਗਾਜਰ ਫੁੱਲ ਗੋਭੀ ਬੰਦ ਗੋਭੀ</p>	<p>1. ਤੰਬਾਕੂ ਦੀ ਸੁੰਡੀ : ਇਹ ਕੀੜਾ ਅਗਸਤ- ਅਕਤੂਬਰ ਵਿੱਚ ਹਮਲਾ ਕਰਦਾ ਹੈ । ਇਸ ਦਾ ਹਮਲਾ ਕਦੇ - ਕਦਾਈਂ ਖਤਰਨਾਕ ਹੁੰਦਾ ਹੈ । ਜੇਕਰ ਇਸ ਦੀ ਰੋਕਥਾਮ ਨਾ ਕੀਤੀ ਜਾਵੇ ਤਾਂ ਇਹ ਪੱਤਿਆਂ ਨੂੰ ਬਿਲਕੁਲ ਮਰੁੰਡ ਦਿੰਦਾ ਹੈ । ਛੋਟੀਆਂ ਸੁੰਡੀਆਂ ਵੱਡੀ ਗਿਣਤੀ ਵਿੱਚ ਇਕੱਠੇ ਪੱਤੇ ਖਾਂਦੀਆਂ ਹਨ।</p>  <p>2. ਤਣੇ ਦਾ ਗੜ੍ਹਿਆਂ : ਇਹ ਕੀੜਾ ਜੁਲਾਈ-ਅਗਸਤ ਵਿੱਚ ਬਹੁਤ ਨੁਕਸਾਨ ਕਰਦਾ ਹੈ । ਇਸ ਕੀੜੇ ਦੀ ਸੁੰਡੀ ਵਿਚਕਾਰਲੀ ਸ਼ਾਖ ਵਿੱਚ ਮੋਰੀ ਕਰ ਦਿੰਦੀ ਹੈ ਅਤੇ ਸ਼ਾਖ ਤੇ ਫੁੱਲ ਨਹੀਂ ਲੱਗਦਾ । ਇਸ ਕੀੜੇ ਦਾ ਜ਼ਿਆਦਾ ਹੱਲਾ ਨਵੇਂ ਬੂਟਿਆਂ ਜਾਂ ਪਨੀਰੀ ਤੇ ਹੁੰਦਾ ਹੈ ।</p>	<p>1. ਇਸ ਦੇ ਆਂਡਿਆਂ ਵਾਲੇ ਪੱਤੇ ਅਤੇ ਸੁੰਡੀ ਇਕੱਠੇ ਕਰ ਕੇ ਨਸਟ ਕਰ ਦਿਉ । 2. ਚਮਕੀਲੀ ਪਿੱਠ ਵਾਲੇ ਪਤੰਗੇ ਦੀ ਰੋਕਥਾਮ ਵਾਲੀਆਂ ਜ਼ਹਿਰਾਂ ਦੀ ਵਰਤੋਂ ਨਾਲ ਇਹ ਸੁੰਡੀਆਂ ਵੀ ਮਰ ਜਾਦੀਆਂ ਹਨ । ਜੇਕਰ ਇਨ੍ਹਾਂ ਸੰਭੂੀਆਂ ਦਾ ਹਮਲਾ ਸਾਰੇ ਖੇਤ ਵਿੱਚ ਨਾ ਹੋਵੇ ਤਾਂ ਇਹ ਜ਼ਹਿਰਾਂ ਹਮਲੇ ਵਾਲੇ ਥਾਵਾਂ ਤੇ ਹੀ ਵਰਤੀਆਂ ਜਾਣੀਆਂ ਚਾਹੀਦੀਆਂ ਹਨ ।</p> <p>ਇਸ ਦੀ ਰੋਕਥਾਮ ਲਈ 150 ਗ੍ਰਾਮ ਸੇਵਿਨ ਜਾਂ ਹੈਕਸਾਵਿਨ 50 ਘੁਲਣਸ਼ੀਲ (ਕਾਰਬਰਿਲ) ਨੂੰ 50 ਤੋਂ 60 ਲਿਟਰ ਪਾਣੀ ਵਿੱਚ ਘੋਲ ਕੇ ਪ੍ਰਤੀ ਏਕੜ ਛਿੜਕੋ । ਲੋੜ ਅਨੁਸਾਰ ਇੱਕ ਛਿੜਕਾਅ 10 ਦਿਨ ਪਿੱਛੋਂ ਫੇਰ ਕਰੋ । ਜ਼ਹਿਰ ਛਿੜਕਣ ਤੋਂ ਪਹਿਲਾ ਫਲ ਤੋੜ ਲਉ । ਫੇਰ ਦੁਬਾਰਾ ਫਲ ਜ਼ਹਿਰ ਛਿੜਕਣ ਤੋਂ 7 ਦਿਨ ਬਾਅਦ ਤੋੜੋ । ਛਿੜਕਾਅ ਕੇਵਲ ਉਦੋਂ ਕਰੋ ਜਦੋਂ ਕੀੜੇ ਦਾ ਹਮਲਾ ਕਾਫ਼ੀ ਜਾਪੇ ।</p>	<p>ਪਹਿਲੇ ਛਿੜਕਾਅ ਡਾਈਪੈਲ 8 ਐਲ ਜਾਂ ਹਾਲਟ ਡਬਲਯੂ ਪੀ ਦੇ ਕਰੋ ਕਿਉਂਕਿ ਇਹ ਮਿੱਤਰ ਕੀੜਿਆਂ ਲਈ ਸੁਰੱਖਿਅਤ ਜ਼ਹਿਰਾਂ ਹਨ । ਬੰਦ ਗੋਭੀ ਤੇ ਫੁੱਲ ਗੋਭੀ ਨੂੰ ਅਵਾਂਟ ਦੇ ਛਿੜਕਾਅ ਤੋਂ ਪਿੱਛੋਂ ਘੱਟੋ ਘੱਟ ਤਿੰਨ ਦਿਨ ਲਈ ਨਾ ਤੋੜੋ । ਜਿਥੇ ਸਕਸੈਸ 2.5 ਐਸ ਸੀ ਛਿੜਕੀ ਹੋਵੇ</p>

	 <p>3.ਚਮਕੀਲੀ ਪਿੱਠ ਵਾਲਾ ਪਤੰਗਾ : ਇਹ ਕੀੜਾ ਅਗਸਤ-ਸਤੰਬਰ ਵਿੱਚ ਨੁਕਸਾਨ ਕਰਦਾ ਹੈ। ਇਸ ਦੀਆਂ ਸੁੰਡੀਆਂ ਪੱਤਿਆਂ ਨੂੰ ਖਾਂਦੀਆਂ ਹਨ ਤੇ ਕਈ ਵਾਰ ਪੱਤਿਆਂ ਵਿੱਚ ਮੋਰੀਆਂ ਵੀ ਕਰ ਦਿੰਦੀਆਂ ਹਨ। ਬੂਟੇ ਦਾ ਵਾਧਾ ਰੁੱਕ ਜਾਂਦਾ ਹੈ।</p> 	<p>ਇਸ ਦੀ ਰੋਕਥਾਮ ਲਈ ਲੋੜ ਅਨੁਸਾਰ 300 ਮਿਲੀਲਿਟਰ ਡਾਈਪੇਲ 8 ਐਲ ਜਾਂ 300 ਗ੍ਰਾਮ ਹਾਲਟ ਡਬਲਯੂ ਪੀ 7 ਦਿਨਾਂ ਦੇ ਵਕਫੇ ਤੇ ਸ਼ਾਮ ਵੇਲੇ ਛਿੜਕਾਅ ਕਰੋ ਜਾਂ 250 ਮਿਲੀਲਿਟਰ ਸਕਸੈਸ 2.5 ਐਸ ਸੀ (ਸਪਾਈਨੋਸੈਡ) ਜਾਂ 70 ਗ੍ਰਾਮ ਪ੍ਰੋਕਲੇਮ 5 ਐਸ ਜੀ (ਐਮਾਮੈਕਟਿਨ ਬੈਂਜੋਏਟ) ਜਾਂ 130 ਮਿਲੀਲਿਟਰ ਅਵਾਂਟ 15.8 ਈ ਸੀ (ਇੰਡੋਕਸਾਕਾਰਬ) ਜਾਂ 200 ਗ੍ਰਾਮ ਪਦਾਨ 50 ਅਸੈ ਪੀ (ਕਾਰਤਾਪ ਹਾਈਡਕੋਲੋਰੋਈਡ) ਜਾਂ 200-400 ਮਿਲੀਲਿਟਰ ਏਕਾਲਕਸ 25 ਈ ਸੀ (ਕ੍ਰੀ ਏਨਲਫਾਸ) ਜਾਂ 100 ਮਿਲੀਲਿਟਰ ਸੁਮੀਸੀਡੀਨ 20 ਈ ਸੀ (ਫੈਨਵਲਰੇਟ) ਨੂੰ 80-100 ਲਿਟਰ ਪਾਣੀ ਵਿੱਚ ਘੋਲ ਕੇ ਪ੍ਰਤੀ ਏਕੜ ਦੇ ਹਿਸਾਬ ਨਾਲ ਛਿੜਕੋ। ਲੜੇ ਪੈਣ ਤੇ ਦਸ ਦਿਨ ਬਾਅਦ ਛਿੜਕਾਅ ਫਿਰ ਕਰੋ।</p>	<p>ਉਥੇ ਇਹ ਇੰਤਜ਼ਾਰ ਬੰਦ ਗੋਭੀ ਲਈ 5 ਦਿਨ ਅਤੇ ਫੁੱਲ ਗੋਭੀ ਲਈ 7 ਦਿਨ ਕਰੋ। ਪ੍ਰੋਕਲੇਮ 5 ਐਸ ਜੀ ਦੇ ਛਿੜਕਾਅ ਪਿੱਛੋਂ ਬੰਦ ਗੋਭੀ ਲਈ 3 ਦਿਨ ਅਤੇ ਫੁੱਲ ਗੋਭੀ ਲਈ 5 ਦਿਨ ਇੰਤਜ਼ਾਰ ਕਰੋ।</p>
<p>ਸ਼ਿਮਲਾ ਮਿਰਚ</p>	<p>ਥਰਿਪ, ਪੀਲੀ ਜੂੰ, ਚੇਪਾ ਅਤੇ ਚਿੱਟੀ ਮੱਖੀ: ਇਸ ਫ਼ਸਲ ਲਈ ਹਾਨੀਕਾਰਕ ਕੀੜੇ ਹਨ।</p>	<p>ਇਹ ਕੀੜੇ ਰੋਕਣ ਲਈ 400 ਮਿਲੀਲਿਟਰ ਮੈਲਾਥੀਆਨ 50 ਈ ਸੀ ਨੂੰ 100-125 ਲਿਟਰ ਪਾਣੀ ਵਿੱਚ ਘੋਲ ਕੇ 15-20 ਦਿਨਾਂ ਦੇ ਵਕਫੇ ਤੇ ਛਿੜਕੋ।</p>	

			
<p>ਪਾਲਕ</p>	<p>ਚੋਪਾ : ਛੋਟੇ-ਛੋਟੇ ਪੀਲੇ ਰੰਗ ਦੇ ਕੀੜੇ ਪੱਤਿਆਂ ਦਾ ਰਸ ਚੂਸਦੇ ਹਨ ਤੇ ਪੱਤੇ ਵੱਟ ਖਾ ਜਾਂਦੇ ਹਨ ।</p> 	<p>ਪ੍ਰਤੀ ਏਕੜ ਦੇ ਹਿਸਾਬ 350 ਮਿਲੀਲਿਟਰ ਮਲੈਥੀਅਨ 50 ਈ ਸੀ ਨੂੰ 80 ਲਿਟਰ ਪਾਣੀ ਵਿੱਚ ਪਾ ਕੇ ਕੀੜੇ ਨਜ਼ਰ ਆਉਣ ਤੇ ਛਿੜਕੋ ।</p>	<p>ਛਿੜਕਾਅ ਤੋਂ 7 ਦਿਨ ਬਾਅਦ ਕਟਾਈ ਕਰੋ ।</p>

